

FR

# ARTHUR MARTIN

# ARTHUR MARTIN

Arthur Martin is a registered trademark

Used under license from AB Electrolux (publ).

GMT:Global Market Technology

22 Rue de la ferme Saint Ladre

95470 SAINT WITZ

France



**Presse-agrumes compact**

**Modèle : AMPA07**

**MANUEL D'INSTRUCTION**

**Lisez soigneusement ce manuel avant d'utiliser l'appareil et conservez-le  
pour toute référence future**

## **Consignes de sécurité importantes**

Nos appareils électriques répondent aux normes et standards de sécurité légaux en vigueur en termes de sécurité. Nous souhaitons malgré tout vous rappeler les points suivants :

1. Veuillez lire le mode d'emploi avec attention avant la première utilisation.
2. Connectez l'appareil à un réseau CA uniquement, en vous assurant que la tension correspond aux marquages sur l'appareil.
3. Assurez-vous de débrancher l'appareil après utilisation, avant de le nettoyer et en cas de défaillance.
4. Déroulez entièrement le cordon d'alimentation avant l'utilisation.
5. N'immergez jamais l'appareil et le cordon d'alimentation et ne l'utilisez jamais à proximité d'une flamme.
6. Les enfants ne sont pas conscients des dangers posés par les appareils électriques, et ils ne doivent donc pas être laissés sans surveillance dans l'entourage de l'appareil en fonctionnement.
7. Positionnez le cordon d'alimentation hors de

portée des enfants.

8. Nous nous dégageons de toute responsabilité en cas de dommage causé par une utilisation incorrecte.

### **MISE EN GARDE :**

1. Cet appareil peut être utilisé par des enfants âgés d'au moins 8 ans, à condition qu'ils bénéficient d'une surveillance ou qu'ils aient reçu des instructions quant à l'utilisation de l'appareil en toute sécurité et qu'ils comprennent bien les dangers encourus.

2. Les enfants ne doivent pas utiliser l'appareil comme un jouet.

3. Le nettoyage et l'entretien de l'utilisateur ne doivent pas être effectués par des enfants, à moins qu'ils ne soient âgés d'au moins 8 ans et qu'ils soient sous la surveillance d'un adulte.

4. Conserver l'appareil et son câble hors de portée des enfants âgés de moins de 8 ans.

5. Cet appareil peut être utilisé par des personnes dont les capacités physiques, sensorielles ou

mentales sont réduites ou dont l'expérience ou les connaissances ne sont pas suffisantes, à condition qu'ils bénéficient d'une surveillance ou qu'ils aient reçu des instructions quant à l'utilisation de l'appareil en toute sécurité et dans la mesure où ils en comprennent bien les dangers potentiels.

6. Si le câble d'alimentation est endommagé, il doit être remplacé par le fabricant, son service après-vente ou des personnes de qualification similaire afin d'éviter un danger.

7. Toujours déconnecter l'appareil de l'alimentation si on le laisse sans surveillance et avant montage, démontage ou nettoyage.

8. Mettre l'appareil à l'arrêt et le déconnecter de l'alimentation avant de changer les accessoires ou d'approcher les parties qui sont mobiles lors du fonctionnement.

9. MISE EN GARDE : il y a des risques de blessures en cas de mauvaise utilisation.

10. En ce qui concerne les durées de fonctionnement et des détails sur la façon de

nettoyer les surfaces en contact avec les aliments, référez-vous aux paragraphes ci-après.

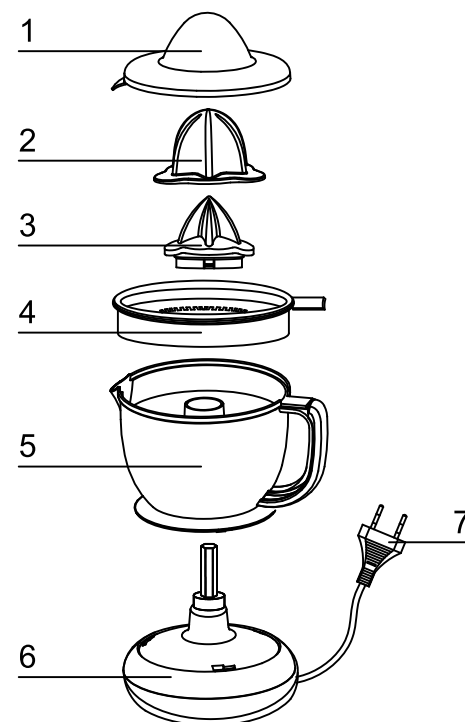
11.L'appareil est destiné à être utilisé pour des applications domestiques et analogues telles que :

- zone de travail de cuisine dans les magasins, bureaux et autres environnements de travail ;
- fermes ;
- par des clients d'hôtels, motels et autres environnements de type résidentiel ;
- environnements de type chambres d'hôtes.

12.Avertissement ! Une manipulation incorrecte de ce produit peut entraîner des blessures !

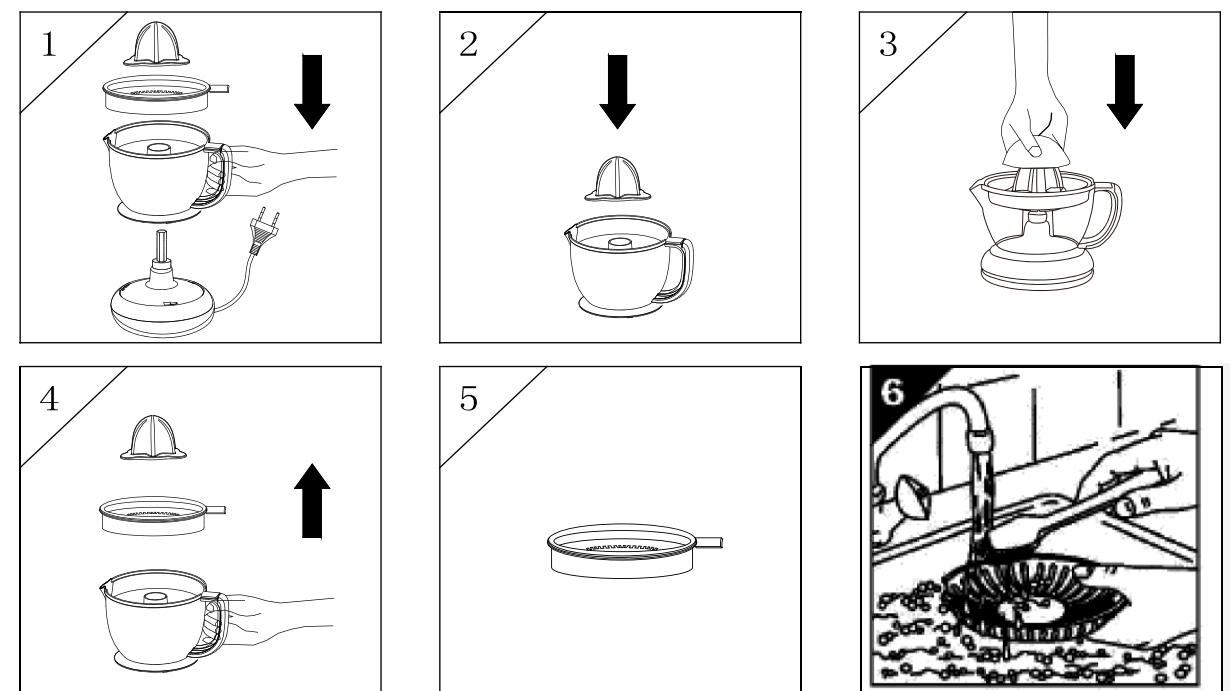
## Description

1. Couvercle transparent
2. Grand cône
3. Petit cône
4. Filtre
5. Bol
6. Unité motrice
7. Cordon d'alimentation



## Comment utiliser votre presse-agrumes compact

1. Placez le gobelet sur l'unité motrice, (Fig. 1), tournez dans le sens horaire jusqu'à ce qu'il s'enclenche.
2. Placez le filtre sur le gobelet et installez-le. Placez le petit cône sur l'axe de l'unité motrice (Fig. 2).
3. Branchez l'appareil.
4. Coupez l'agrumes en deux.
5. Pressez chaque moitié de l'agrumes en douceur sur le cône. Le presse-agrumes s'activera automatiquement en tournant vers la droite et vers la gauche (Fig. 3). Appuyez sur l'agrumes plusieurs fois de manière à changer le sens de rotation du cône jusqu'à ce que le fruit soit complètement pressé. Si l'agrumes est de trop grande taille, utilisez le grand cône. Placez le grand cône sur le petit et installez l'ensemble.
6. Arrêtez d'appuyer sur le fruit pour arrêter la machine. Après utilisation, débranchez le presse-agrumes, retirez les cônes et le filtre (Fig. 4-5) et versez le jus. Lavez-les soigneusement à l'eau (Fig. 6), mettez le couvercle en place, séchez-les avec un tissu doux et rangez l'appareil dans la boîte.
7. Le couvercle, le grand cône, le petit cône, le filtre et le gobelet sont lavables en machine.
8. Faites fonctionner l'appareil pendant environ 15 secondes, puis marquez une pause de 15 secondes. Ne faites pas fonctionner l'appareil pendant plus de trois minutes de suite.





## Nettoyage :

1. Coupez l'alimentation de l'appareil et débranchez-le avant de le nettoyer ou d'en faire la maintenance.
2. Essuyez le boîtier du moteur avec un chiffon doux légèrement humide. Ne plongez pas l'appareil dans l'eau.
3. Rincez les autres parties immédiatement à l'eau pour éviter que les débris de fruit ne sèchent.
4. N'utilisez jamais de produits décapants et n'utilisez pas d'objets pointus pour nettoyer l'appareil.

## Collecte sélective des déchets électriques et électroniques.



Les produits électriques ne doivent pas être mis au rebut avec les produits ménagers. Selon la Directive Européenne 2012/19/UE

pour le rebut des matériaux électriques et électroniques et de son exécution dans le droit national, les produits électriques usagés doivent être collectés séparément et disposés dans des points de collecte prévus à cet effet. Adressez-vous auprès des autorités locales ou de votre revendeur pour obtenir des conseils sur le recyclage.

## Danger

Ne tentez jamais d'utiliser votre appareil s'il présente des signes de dommages ou si le cordon d'alimentation ou la fiche est endommagé. Si le cordon d'alimentation est défectueux, il est important de le remplacer par le service après-vente pour éliminer tout danger.

Seules les personnes qualifiées et autorisées sont autorisées à effectuer des réparations à votre appareil. Toute réparation non conforme aux normes pourrait considérablement augmenter le niveau de risque pour l'utilisateur !

Les défauts résultant d'une mauvaise manipulation, d'une dégradation ou d'une tentative de réparation par des tiers annulent la garantie du produit. Cela s'applique également en cas d'usure et d'accessoires normaux de l'appareil.

## Important!

Nous vous recommandons de conserver l'emballage de votre appareil au moins pendant toute la durée de la garantie. La garantie ne s'applique pas sans l'emballage d'origine.

## Garantie

Votre appareil dispose de deux ans de garantie. Les accessoires et pièces détachées sont disponibles seulement durant les 2 ans de la garantie du produit. La garantie ne couvre pas l'usure et la rupture en cas de mauvaise utilisation du produit. Le client est responsable de tous les retours. Vous êtes responsable des coûts et des risques liés à l'expédition du produit ; Il est donc recommandé d'expédier le produit avec un accusé de réception et une assurance transport en cas de valeur significative du produit.

## GARDER HORS DE LA PORTÉE DES ENFANTS

Les enfants devront être surveillés pour s'assurer qu'ils ne jouent pas avec l'appareil.

## SERVICE APRÈS-VENTE

Emballage à conserver pour référence ultérieure et mise en œuvre du service

après-vente : [sav@gmtfrance.fr](mailto:sav@gmtfrance.fr)

EN

# ARTHUR MARTIN



**Compact Citrus Juicer**

**Model: AMPA07**

**INSTRUCTION MANUAL**

Read this manual thoroughly before using and save it for future reference

## **Important Safety instructions**

The safety of electric appliances complies with the recognized technical rules and the law for the safety of appliances. Even so we would like to draw your attention to the following points:

1. Please read the instructions carefully before the first use.
2. Connect the appliance to AC only – making sure that the voltage conforms to the marks on the appliance.
3. Be sure to unplug after use, before cleaning or while there is a problem during operation.
4. Unwind the power cord completely before use.
5. Never immerse the appliance and power cord and never operate the appliance near an open fire.
6. Children are not aware of the dangers resulting from operating an electric appliance, therefore they should never be left unattended near the appliance in operation.
7. Put the connecting cord beyond children's reach.
8. We cannot be held responsible for possible damages resulting from wrongful operation.

## **Warning:**

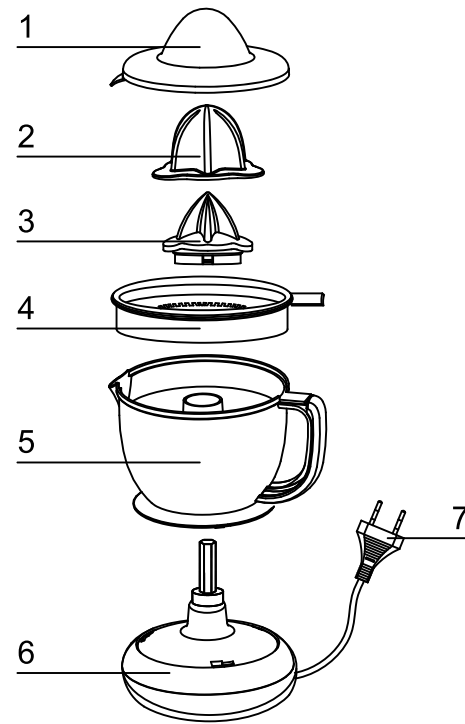
1. This appliance can be used by children aged from 8 years and above and persons with reduced physical, sensory or mental capabilities or lack of experience and knowledge if they have been given supervision or instruction concerning use of the appliance in a safe way and understand the hazards involved.
2. Children shall not play with the appliance.
3. Cleaning and user maintenance shall not be made by children unless they are aged from 8 years and above and supervised.
4. Keep the appliance and its cord out of reach of children aged less than 8 years.
5. Appliance can be used by the persons with reduced physical, sensory or mental capabilities or lack of experience and knowledge if they have been given supervision or instruction concerning use of the appliance in a safe way and if they understand the hazards involved.
6. If the supply cord is damaged, it must be replaced by the manufacturer or its service agent

or a similarly qualified person in order to avoid a hazard.

7. Always disconnect the appliance from the supply if it is left unattended and before assembling, disassembling or cleaning.
8. Switch off the appliance and disconnect from the power supply before changing accessories or approaching parts that are moving in use.
9. WARNING : potential injury from misuse.
10. For detailed information on how to clean food contact surfaces, refer to section “CLEAN” .
11. This appliance is intended to be used in household and similar applications such as:
  - staff kitchen area in shops, offices and other working environments;
  - farm housed;
  - by clients in hotels, motels and other residential type environments;
  - bed and breakfast type environments.
12. Warning! Improper use of the product may result in injury!

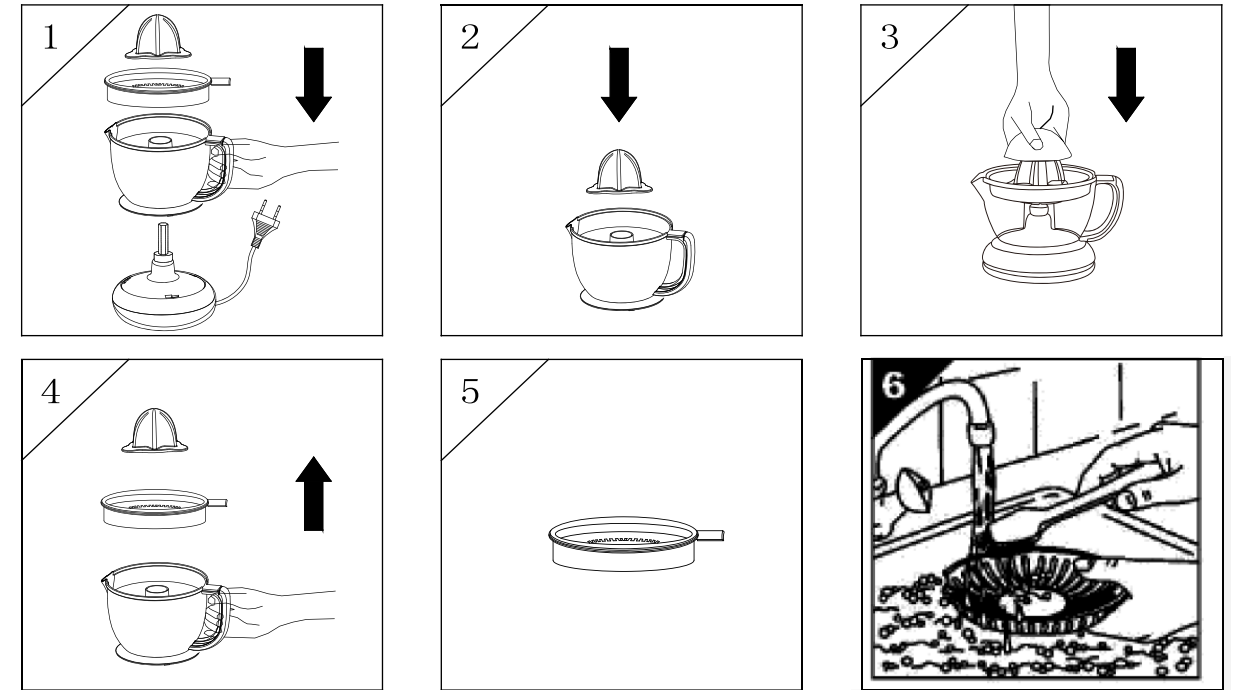
## Description

1. Transparent cover
2. Big cone
3. Small cone
4. Filter
5. Cup
6. Motor unit
7. Power cord



## How to use your juicer

1. Put the cup on the motor unit (Fig 1), turn it clockwise to lock in place.
2. Put the filter on the cup and make it in position. Put the small cone on the shaft of the motor unit (Fig 2).
3. Plug in the appliance.
4. Cut citrus fruit in half.
5. Press each half gently onto the cone. The juicer will automatically turn to the right and left (Fig. 3). Press the citrus fruit several times, changing the direction of rotation of the cone until the fruit is completely squeezed. If the citrus fruit is too large, use the large cone. Place the large cone on top of the small one and install.
6. Stop squeezing the citrus fruit and the juicer will turn off automatically. After use, unplug the juicer, remove the cones and filter (Fig 4-5) and then pour out the juice. Wash them thoroughly with water (Fig 6), put the cover on, dry then with a cloth and then store in the box.
7. The cover, big cone, small cone, filter and cup are dishwasher safe.
8. Operate the appliance on for about 15 seconds and then off for about 15 seconds. Don't operate over three minutes continuously.



## Clean:

1. Turn off the power and unplug the appliance from the power outlet before cleaning and maintenance.
2. Wipe the motor housing with a damp cloth. Do not immerse in water.
3. Rinse other parts immediately with water to prevent the remaining fruit from drying.
4. Never use scouring agents or scratch with pointed objects to clean the appliance.

## REMOVAL OF APPLIANCES USED



Directive 2012/19/EU on waste electrical and electronic Equipment (WEEE) requires that the appliance uses are not disposed of using the normal municipal waste. Old appliances must be collected separately in order to optimize the recovery and recycling of materials they contain and reduce the impact on human health and the environment.

The symbol of the dustbin is used on all products to remind the obligations for separate collection. Consumers should contact their local authorities or dealer

regarding the steps to follow for the removal of their old appliance. If you proceed with the scrapping of old equipment, be sure to render useless what could be dangerous: disconnect the power cable flush with the device.

### **Danger:**

Never attempt to use your appliance, if it shows signs of damage or the power cord or plug is damaged. If the power cord is defective it is important to have it replaced with the after sales service to eliminate any danger.

Only qualified and authorized persons are authorized to carry out repairs to your appliance. Any repairs not in accordance with standards could significantly increase the level of risk for the user!

Defect resulting from improper handling, degradation or attempted repairs by third parties voids the warranty on the product. This also applies in case of normal wear and accessories from the appliance.

### **Important!**

We recommend that you keep the packaging of your device at least for the duration of the warranty. The guarantee does not apply without the original packaging.

### **Warranty:**

Your device has two years warranty. Accessories and spare parts are only available during the 2 years of the product warranty. The warranty does not cover wear and breakage following a wrong use of the product. The customer is responsible for all returns. You remain responsible for the costs and risks associated with the product shipment; it is therefore recommended to ship the product with an acknowledgement of receipt and transport insurance in case of significant value of the product.

### **KEEP OUT OF REACH OF CHILDREN**

Children should be supervised to ensure that they do not play with the appliance.

### **AFTER-SALES SERVICE**

Retain packaging for future reference and after-sales service:  
sav@gmtfrance.fr

